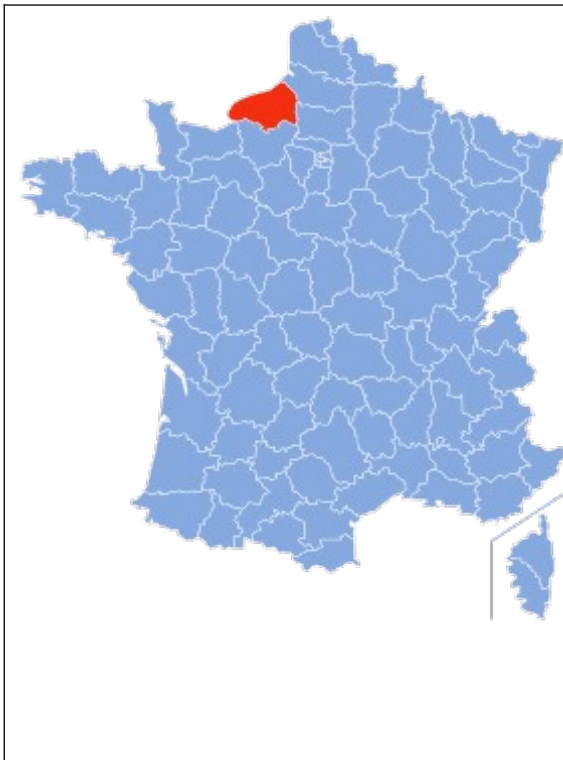




LE SOUVENIR FRANÇAIS

DÉLÉGATION GÉNÉRALE DE SEINE MARITIME



La Seine-Maritime, dénommée jusqu'en 1955 Seine-Inférieure, est un département de la Normandie. Ce département est baigné par la [Manche](#), de l'estuaire de la [Seine](#) jusqu'à l'embouchure de la [Bresle](#).

La Seine-Maritime est limitrophe des départements de la [Somme](#), de l'[Oise](#), du [Calvados](#) et de l'[Eure](#).

Les principales villes sont : Rouen, Le Havre, Dieppe, Fécamp, Elbeuf, Barentin, Yvetot et Lillebonne. Sa population est de 1 254 609 habitants (en 2013) pour une superficie de 6.278 km²

Dés début novembre 1870 les Allemands sont aux portes de la Normandie et s'emparent de Gisors et de Gournay.

A partir de décembre 1870 (le 5 pour Rouen, les 9 et 14 pour Dieppe), la Seine Inférieure fut envahie et occupée par les Allemands jusqu'au 3 juin pour Dieppe et le 22 juillet pour Rouen. Grâce à sa résistance Le Havre ne fut ni conquise ni occupée, l'armistice intervenant avant l'arrivée de l'armée allemande.

Criquetot-sur-Ouville

Arrondissement de Rouen

Canton d'Yvetot

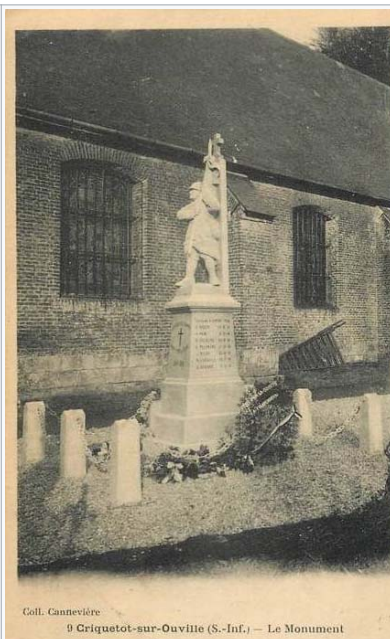
Situation : contre le mur de l'église
Saint-Martin.

Nature : Monument aux Morts avec Statue

Inscription :

les noms de 5 morts pour ce conflit :

- BOURSETTE Augsute
- DURAME Hippolyte
- MASSON Auguste
- MASSON Henri
- PELFRESNE Léonard



Coll. Cannevière
9 Criquetot-sur-Ouville (S.-Inf.) — Le Monument

Dieppe

Arrondissement de Dieppe

Canton de Dieppe

Situation : Place des Martyrs.

Nature : Monument commémoratif avec Statue

Inscription :

« Aux enfants de Dieppe et de l'arrondissement Morts pour la Patrie ».

Commentaire :

- Sculpteur Eugène BENET.
 - Fondeur E.GRUET.
- monument inauguré le 25 octobre 1908 en présence du compositeur Camille Saint-Saëns.



Elbeuf

Arrondissement de Rouen
Canton d' Elbeuf

Situation : cimetière Saint-Jean

Nature : Monument aux Morts avec Statue

Inscription :

« Aux morts pour la Patrie
Ceux qui porte le Drapeau sont tombés avant
l'heure ont droit que le Pays se souviennne et les pleure ».

Commentaire :

- Sculpteur : Robert Delandre
- Fondeur : Antoine Durenne
- Inauguré le 1er octobre 1905



Le Havre

Arrondissement Le Havre
Canton Le Havre

Situation : Cimetière Sainte-Marie.

Nature : Monument aux morts et plaque apposée sur le monument.

Inscription :

-sur le monument :

Avec cette dédicace : « Patrie, À la mémoire des soldats français
morts au Havre pendant la guerre de 1870-1871 »

-sur la plaque :

« à la mémoire des Médaillés Militaires, la 137e section du
Havre »



LE TREPORT

Arrondissement Dieppe

Canton Eu

Situation : angle de la rue Alexandre Papin et de la rue du Docteur Pépin.

Nature : Monument aux Morts avec plaque.

Inscription :
République française

Commentaire :
Monument érigé en 1903 ;
restauré en 1987.



Maromme

Arrondissement Rouen

Canton Canteleu

Situation : initialement avenue Val aux Dames a été déplacé Place Jean Jaurès.

Nature : Monument aux Morts avec Statue

Inscription :
« aux Marommois morts pour la France ».

Commentaire :
- Sculpteur : Jean-Baptiste Champeil
- Monument aux Morts appelé aussi Monument aux mobiles



Moulineaux

arrondissement Rouen
canton Elbeuf

Situation : Ruines du Château de Robert le Diable

Nature : Stèle commémorative avec Statue devant une tour du château Robert le Diable.

Inscription :

« 1870-1871
1914-1919

Hommage de la commune de Moulineaux à ses enfants morts pour la France.

Combat du château Robert le Diable
30-31 XBRE1870 ET 4 JANVIER 1871 .

Aux mobiles de l'Ardèche des Landes
du Calvados de l'eure de la Loire Inférieure.

Aux soldats morts pour la Patrie la Commune de Moulineaux a
elevé ce monument par souscription.

Ici reposent les restes de deux mobiles morts pour la France à
Moulineaux en 1870.

Leurs cendres furent transférés du cimetière dans ce monument le
14 juillet 1959 ».

Commentaire :

- Architecte Eugène Fauquet.
- Sculpteurs Alphonse et Jean-Baptiste Foucher.
- Monument surnommé monument du

« Qui Vive ».

Inauguré le 11 août 1901 :

-par l'écrivain normand Jean Revel ayant participé volontairement
à la bataille de Moulineaux

- et par le Ministre de la Guerre le Général André.



Neufchâtel-en-Bray

arrondissement de Dieppe
canton de Neufchâtel en Bray

Situation : cimetière de Neufchâtel en Bray.

Nature : Monument aux Morts avec Statue une femme drapée à l'Antique qui désigne d'un bras levé l'inscription.

Inscription :

Sur le devant « Aux enfants de Neufchâtel morts pour la Patrie ».

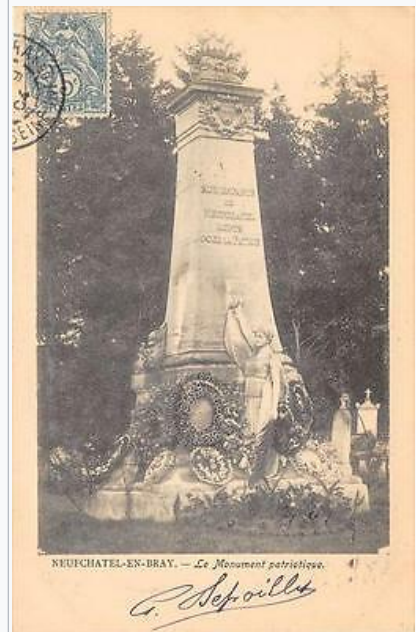
A l'arrière :

- six noms de tués avec le lieu du décès ;
- trois noms de disparus ;
- neuf morts dans les guerres coloniales de 1881 à 1924 avec les lieux de décès.

Commentaire :

Erigé par souscription avec le concours du Souvenir Français.

- Architecte C. Martin
- Sculpteur Moulon
- Marbrier Thuillier



Rouen

Arrondissement Rouen

Canton Rouen

Cimetière monumental de Rouen :

Situation : avenue Georges Metayer.

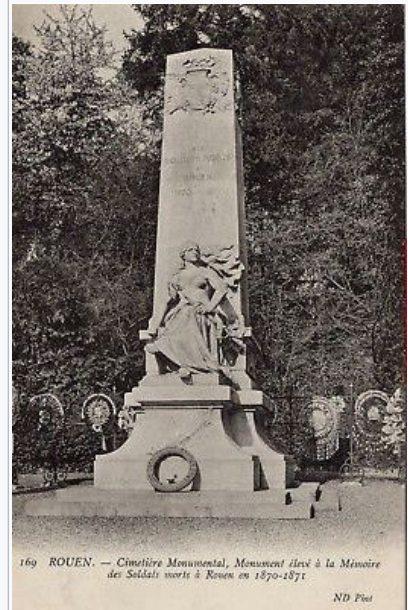
Nature : Obélisque avec une statue assise de la « France en deuil ».

Inscription :

Aux soldats morts à Rouen. Buchy 4 décembre 1870 - La Maison Brulée 4 janvier 1871 - Moulineaux 4 janvier 1871 ;
Inscriptions des noms de 150 soldats classés par département d'origine.

Commentaire :

- architecte Chedanne ;
- Sculpteur Benet .



Sainte-Adresse

Arrondissement Le Havre
Canton Le Havre-6

Situation : cimetière de Sainte Adresse

Nature : monument avec buste

Inscription :

« Au colonel Welter, aux officiers et soldats morts autour du Havre 1870-71 »

autres faces : liste des morts et liste des municipalités qui ont participées à l'érection de ce monument »



SOURCES : SOUVENIR FRANÇAIS DE SEINE-MARITIME
DANIÈLE CAPOT DÉLÉGUÉE GÉNÉRALE ADJOINTE .